



# Windows collaboration display a Sharptól

4K-s, 70"-es képátlójú interaktív képernyő

[www.sharp.hu](http://www.sharp.hu)

**SHARP**  
Be Original.

# Mindig sikeres megbeszélések

A hatékonyság nemcsak attól függ, hogy mennyi időt szánunk egy feladatra, hanem az általunk végzett munka minőségétől is - a lehető legjobb eszközöket használva.

Ahhoz, hogy a csapatmunka valóban hatékony legyen, elengedhetetlen, hogy az emberek egyszerűen kapcsolatba tudjanak lépni és meg tudják osztani az ötleteiket és az információkat egy kényelmes környezetben - függetlenül attól, hogy egy tárgyalóban, egy konferenciateremben vagy a világon bárhol máshol dolgoznak.



A Sharp Windows collaboration display (WCD) képernyője egy következő generációs 4K-s felbontású, 70"-es interaktív kijelző, amely jobb helykihasználást és hatékonyabb együttműködést tesz lehetővé találkozókban, tárgyalókban,

képzőtermekben, műszaki bemutatókon és szinte bárhol máshol.

A Sharp díjnyertes technológiáját használó, beépített mikrofonnal, 4K-s kamerával és IoT-érzékelő központtal rendelkező rendszer a Microsoft 365 együttműködési eszközeivel is gond nélkül képes együttműködni. Mindez felhő támogatással egészül ki a kiváló kezelhetőség érdekében, valamint lehetőség van a tárgyaló állapotának és használatának folyamatos elemzésére.

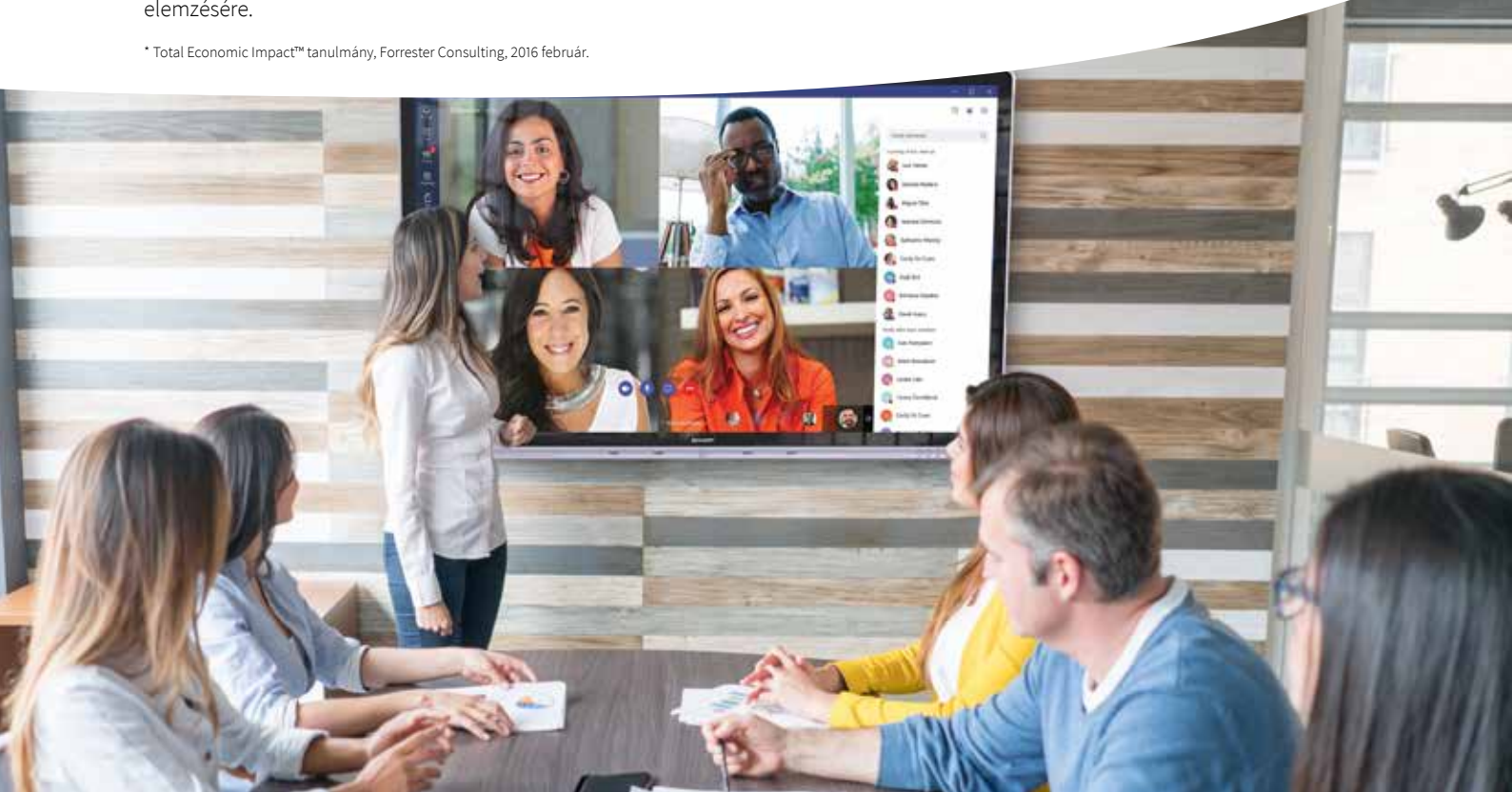
\* Total Economic Impact™ tanulmány, Forrester Consulting, 2016 február.

## Sétáljon be, csatlakoztassa és indulhat a közös munka

A megbeszéléshez szükséges technológia beállítása nagyon időigényes és frusztráló tud lenni. De a Sharp Windows collaboration display képernyőjével csak a „plug and play” funkciót kell használnia.

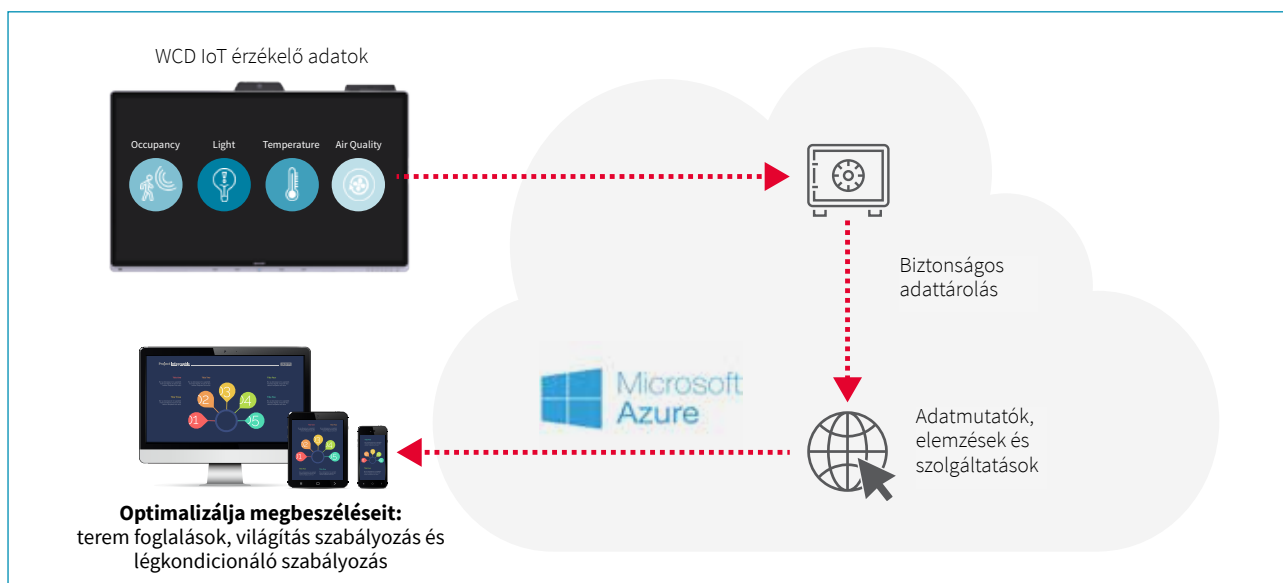
Ennyire egyszerű: lépjen be a terembe, dugja be az eszközt és azonnal elkezdhetnek közösen dolgozni. Csak csatlakoztassa a 8 m hosszú USB-C kábelt, és a készülék automatikusan átkapcsol a megfelelő bemenetre a megjelenítendő információkhoz. Ön azonnal készen áll arra, hogy elkezdje a találkozót - akár 10 percnyi\* időt is megtakaríthat a csatlakoztatások beállításán.

Ez az egyetlen USB-C csatlakozó, melyet a legújabb Windows és Apple Mac számítógépen is használnak, nagy sebességű, nagy sávszélességű adatátvitelt biztosít több funkcióhoz, köztük a 4K-s videóhoz, az internet hálózathoz és az alkalmazásadatokhoz. Továbbá a csatlakoztatott mobil eszközök számára is képes energiát biztosítani. A nagyobb rugalmasság érdekében vezeték nélküli kapcsolat is elérhető az alacsonyabb sávszélességű adatátvitelhez, és az USB-C csatlakozás nélküli hardverek is használhatják a Windows collaboration display képernyő összes funkcióját egy HDMI vagy USB-B kábel segítségével.



## Jobb tárgyalótermek

A kényelmes környezet megteremtése a tárgyalókban valóban megtérül, hiszen ezzel segítjük a munkatársak összpontosítását és növelhetjük a hatékonyságot. A Sharp Windows collaboration display kijelzője beépített érzékelőkkel rendelkezik, melyek csatlakoztathatók a Microsoft Azure Digital Twins IoT platformhoz és más, kereskedelmi forgalomban kapható felhőszolgáltatásokhoz, hozzájárulva egy okos környezet kialakításához. Az Azure egy hatékony, menedzselt felhőszolgáltatás, amely központi adattárolóként működik, és további adatfeldolgozási intelligenciát biztosít. A digitális és fizikai világ valós idejű adatainak összegyűjtésével és elemzésével automatikusan felismeri a tárgyalóterem használatát, figyelemmel kíséri a környezeti feltételeket, és intelligens épületrendszerekhez csatlakoztatva segít a tér használatának optimalizálásában.



## IoT érzékelők

- **Foglaltság** – a mozgásérzékelő észleli az emberek jelenlétét a szobában. Egy további mesterséges intelligencia (AI) szolgáltatás képes elemezni ezeket az adatokat, és meg tudja számolni az embereket. Az AI további szolgáltatásai automatikusan bekapcsolhatják a kijelzőket és egyéb berendezéseket, lehetővé téve ezzel egy gyorsabb beállítást, és javítva a szobafoglalások ütemezését. A megbeszélés során az érzékelőt egy másik AI-szolgáltatás is használhatja, hogy felismerje a beszéd helyét és a háromdimenziós mikrofont az érintett személyre irányítsa.
- **Hőmérséklet** – az intelligens hőmérséklet mérés az AI szolgáltatás segítségével automatikusan szabályozza a szobahőmérsékletet és a relatív páratartalmat, hogy a terem kényelmesebbé váljon. A klímaberendezés működésének intelligens optimalizálásával a költségek is csökkenthetők.
- **Fény** – a környezeti fényt érzékelő szenzor segít az intelligens világításvezérlésben, mivel automatikusan méri a fény szintjét. Az AI szolgáltatás ezután beállíthatja a képernyőt, hogy kompenzálja a szobai világítást a változó nappali és éjszakai körülmények között, ami csökkentheti a szem megterhelését és pénzt takaríthat meg az energiapazarlás elkerülésével.
- **Levegőminőség** – A WCD folyamatosan méri és elemzi a levegő minőségét\* a tárgyalóteremben, és segítséget nyújthat egy másik AI szolgáltatásnak a légkondicionálás automatikus beállításában a lehető legjobb munkakörnyezet biztosítása érdekében.

\* Az eCO2 (Equivalent Carbon Dioxide- egyenértékű szén-dioxid) és a TVOC (Total Volatile Organic Compounds - összes illékony szerves vegyület) szintjének mérése.



A Windows collaboration display által összegyűjtött adatok aktív használata és a fizikai beavatkozás lehetősége a helyiségek használatába és ellenőrzésébe a legelőnyösebben az okos épülethez kapcsolódó további szolgáltatásokkal érhető el. A Sharp számos vezető vállalkozással működik együtt, hogy átfogó ökoszisztémát építsen ki az intelligens tárgyalók létrehozásához, amelyek lehetővé teszik a valóban hatékony együttműködést.

# Természetesebb megközelítés

Amikor az ötletek áramolnak, gyorsan és intuitív módon kell dolgoznunk, anélkül, hogy küzdenünk kellene a technológiával.

A Sharp által kifejlesztett Windows collaboration display még a leginteraktívabb találkozókon is biztosítja, hogy az információkat gyorsan és pontosan lehessen megosztani és rögzíteni.

## Egyszerűen sokkal könnyebb

A 30 pontos projektált kapacitív (PCAP) érintő technológia pontosabb és természetesebb „Pen-on-Paper” élményt nyújt. A képernyőn történő írás ugyanolyan gyors és könnyű, mintha flipcharton vagy a táblán írna. Az ujjunk vagy egy toll használatával gyorsan a tartalomhoz hozzáadhatunk megjegyzéseket egyszerű szöveggént, vagy szabadkézi rajzolásra is van lehetőség a változások kiemeléséhez és a képernyőn megjelenő információk jegyzetekkel való ellátásához. Tehát a tárgyalótermi előadásaiban gyorsan tud átfogó képet adni, de a kulcsfontosságú részletekre is összpontosíthat, hogy az egész hallgatóság érdeklődését és figyelmét fenntartsa.

A WCD kivételes rugalmasságának és könnyű használatának köszönhetően:

- **Felgyorsítja az együttműködést** – a felhasználók azonnal együtt tudnak dolgozni, külön képzések nélkül, ami ösztönzi a nagyobb szerepvállalást és az interaktivitást.
- **Bizalmat épít** – a felhasználók magabiztosabbak és aktívabbak az információk bemutatásában és megosztásában.
- **Növeli a koncentrációt** – a felhasználók a tartalom átadására fókuszálhatnak, zavaró technikai nehézségek nélkül.

## Gyors, pontos vezérlés

A Sharp Windows collaboration display képernyőjéhez passzív toll is tartozik, de opcionálisan egy 4 gombos aktív toll is elérhető. Ez a hatékony, ergonomikusan kialakított érintő ceruza kényelmes fogást biztosít, és növeli a Pen-on-Paper élményt. A pontosan 2 mm-es csúcsa lehetővé teszi, hogy a beépített pointer funkció segítségével könnyen kiemelje a képernyő tartalmát, míg a nyomásérzékelővel nagyobb pontossággal, folyamatosan írhat. Ideális komplex technikai információk vagy grafikák, például építészeti tervek vagy mérnöki tervek megvitatására, ahol még a legkisebb részleteket is át kell nézni.

A 4 integrált gomb gyors hozzáférést biztosít a jegyzetkészítési



funkciókhoz az előadónak vagy a trénernek, például a toll színének megváltoztatásához, az előre beállított konfigurációkhoz és más menüfunkciókhoz.



### Minden, ami a nagyobb teljesítményhez kell

A vállalati csapatok a legváltozatosabb formájúak és méretűek lehetnek - a taktikai munkacsoportoktól a nagyméretű projektcsoportokig - és gyakran helyi és globális helyszíneken is jelen vannak. De ahhoz, hogy valóban hatékonyak legyenek, nyíltan és inkluzívan kell megosztaniuk az ötleteket.

A Sharp Windows collaboration display kijelzője Microsoft Teams és Skype for business tanúsítvánnyal rendelkezik. A legmagasabb színvonalú hangot és videót kínálja, és ez a legjobb megoldás a kapcsolódáshoz és együttműködéshez a Microsoft 365 teljesítményének és hatékonyságának tárgyalókban történő használatakor.\*

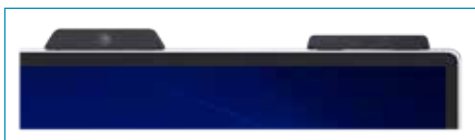
- **A Microsoft 365** olyan népszerű Microsoft Office alkalmazásokat kínál, melyek lehetővé teszik, hogy az emberek kreatívabbak és produktívabbak legyenek, illetve hatékonyabban dolgozzanak együtt. Fejlett biztonsági és eszközkezelési adottságokkal is rendelkeznek, melyek segítenek megvédeni vállalkozását.
- **A Microsoft Teams** egy teljes körű online megbeszélés megoldás chat, jegyzetelés, csatolmány küldés funkciókkal. Tartalmaz megjegyzés készítő és prezentációs eszközöket, valamint a zökkenőmentes videokonferenciákhoz és együttműködéshez szükséges eszközöket. Így akár egy tárgyalóteremben van mindenki, vagy a világ különböző szegleteiben, úgy érződhet, mintha mind együtt volnának.
- **A Microsoft Azure Digital Twins** egy olyan IoT platform, amely a fizikai környezetek átfogó modelljét hozza létre. A több IoT-érzékelő adatai megbízható és biztonságos privát felhőadatbázisban tárolódnak, és elemezhetőek, például egy független okos épület irányító megoldásban, amely segít optimalizálni az irodaterületek kezelését.

\* Az említett szoftverek és szolgáltatások kiegészítőként kaphatók és nem tartozékaik a WCD-nek.

# Dolgozzon okosabban

A technológia nemcsak a hatékonyságot fejleszti, hanem a munkahelyét is.

Képzeld el egy együttműködési teret, ahol a technológiát úgy tervezték meg, hogy egyszerű vezérlést és együttműködést tegyen lehetővé, és még extra stílusos is. Pontosan ez az, amit a Sharp Windows collaboration display képernyője nyújt.



## Stílusos design

A megjelenítő vonzó és elegáns vékony kávjú kialakítással rendelkezik, ami jól néz ki még a legrangosabb vállalati tárgyalókban is:

- Az On Screen Display (OSD) gombok diszkréten elöl találhatóak, a gyors és egyszerű kezelhetőség érdekében.
- A 4K-s kamera és az IoT érzékelő a kijelző tetejébe van beépítve.
- Az integrált irányított mikrofon láthatatlanul érzékeli a hangot a 4-6 méteres távolságon belül bárhol.



## Egyszerű eszközmegosztás

A Sharp Windows collaboration display képernyője beépített vezeték nélküli tartalom megosztás funkcióval rendelkezik, amely egyaránt működik a Windows és az Android eszközökkel is. Ennek köszönhetően egyszerűen csatlakoztathatja saját készülékét a képernyőhöz, és könnyen megoszthatja és megjelenítheti az összes információt.



A kép csak illusztráció.

Akár öt\* eszköz is csatlakoztatható egyszerre és a Touch Back vezérlés lehetővé teszi a képernyő tartalmának meghatározását akár a képernyőről, akár a forráseszközről. Így ideális munkacsoportok dinamikus megbeszéléseihez vagy interaktív képzésekhez, hiszen növeli a munka hatékonyságát, ösztönzi az aktív részvételt és hatékonyabb tanulási módot biztosít.

A WCD két különálló képernyőre osztható, ezáltal Picture by Picture (PbyP) módba kerül. Az öt lehetséges opció közül a WCD legfeljebb két különböző csatlakoztatott eszközt jelenít meg. A két képernyő bármilyen bemeneti kombináció lehet, például 1 USB-C + vezeték nélküli 1. bemenet vagy HDMI + vezeték nélküli 2. bemenet.

A Touch back egy olyan funkció, amely PbyP módban is működik, bármelyik csatlakoztatott eszköz is aktív. Az érintésérzékelő automatikusan átkapcsol a két PbyP kijelző között, attól függően, hogy melyik oldalt érintik meg.

\*2 db USB-C, 2 db vezeték nélküli, 1 db HDMI



# Műszaki jellemzők

## Általános jellemzők

Telepítés	Fekvő
-----------	-------

## LCD panel

70"-es kategória (69 1/2 collos [176,6 cm] képátló) UV <sup>1</sup> A <sup>1</sup> LCD	
Max. felbontás	3840 x 2160 pixel
Max. megjelenített színek (kb.)	1,06 milliárd szín
Pixel pitch (V x F)	0,401 x 0,401 mm
Max. fényerő (átlag) <sup>2,2</sup>	350 cd/m <sup>2</sup>
Kontrasztarány	4 000 :1
Látószög (V/F)	176°/176° (CR >10)
Aktív képernyő felület (Szé. x Ma.)	1 538,9 x 865,6 mm
Válaszidő	6 ms (szürkétől szürkéig, átlag)
Háttérvilágítás	W-LED, edge háttérvilágítás

## Érintőképernyő

Érintőképernyő technológia	Vetített kapacitív (PCAP) érintésvezérlés
Közvetlen optikai kötés	Igen
Palm reject funkció	Igen
PC csatlakoztatás	USB (2.0 kompatibilis) (Type B) x 2
Tápfeszültség	A főegységről történik az ellátás
Multi Touch	30 pontos
Védőüveg	Vastagság: kb. 1,9 mm <sup>3</sup> Ütésállóság: 130 cm <sup>4</sup>

## Passzív érintőtoll

Passzív érintőtoll	Tartozék (WCD-vel)
Aktív érintőtoll	Opcionális (vezeték nélküli kommunikációval és funkciógombokkal x4)

## Vezeték nélküli adattovábbítás

Vezeték nélküli kommunikáció módok	2,4 GHz, IEEE802.11 b/g/n; 5 GHz, IEEE802.11 a/n
Támogatott eszközök	Windows és Android

## Számítógép bemenet

Videó	HDMI
Plug & Play	Igen
Energiagazdálkodás	Igen
Bemeneti csatlakozók <sup>5</sup>	USB-C x 2 db, HDMI (HDCP PC/AV jellel kompatibilis) x 1 db, 3,5 mm átmérőjű mini sztereo jack x 1 db

Kimeneti csatlakozók <sup>5</sup>	3,5 mm átmérőjű mini sztereo jack x 1 db, USB-C x 1 db, Tápellátás kimenet x 1 db
Bemeneti/Kimeneti csatlakozók <sup>5</sup>	LAN port (10Base-T/100Base-TX) x 1 USB (2.0 kompatibilis) (Type A) x 1 db USB (3.0 kompatibilis) (Type A) x 1 db
Hangszóró teljesítmény	Beépített 10 W + 10 W Külső 10 W + 10 W
Tápfeszültség	100V – 240V, 50/60Hz
Energiafogyasztás	235 W
Működési környezet	Üzemi hőmérséklet 5 °C - 35 °C Üzemi páratartalom 20% - 80% relatív páratartalom (lecsapódás mentes)
Méreték (Szé x Mé x Ma) (csak a kijelző)	1.623,6 x 90 x 976,4 mm
Súly (csak a kijelző)	n.a.
Fő tartozékok	Tápkábel, távirányító, elem (AA méretű x 2 db), beállítási kézikönyv, USB-C kábel (8,0 m), passzív érintőtoll

## Kommunikáció

Kimeneti csatlakozó	USB 3.0 Type B (anya)
Kamera felbontása	4K @ 30fps
Kamera látómezeje	120 °
Mikrofon	Tömbmikrofon x 2
Hanggyűjtő távolság	4-6m

## IoT érzékelő központ

Kimeneti csatlakozó	USB 2.0
AI kamera	
Felbontás	1920 x 1080 @30 fps
Szintér	YUY2, MJPG, H.264
Látómező	130 °
Mozgásérzékelő	
Érzékelő típusa	Mikrohullámú
Érzékelési terület	140 °
Fényérzékelő	
Választható LUX tartományok	128/256/512/1024/2048
Feldolgozás	50/60Hz vibrálás és IR kiküszöbölés
Levegőminőség érzékelő	
Gáz típusok	eCO2, TVOC
Hőmérséklet-páratartalom érzékelő	
Hőmérséklet tartomány	-40°C-tól +100°C-ig
Páratartalom tartomány	0% - 100%



<sup>1</sup> Az UV<sup>1</sup>A az Ultraviolet-induced Multi-domain Vertical Alignment angol szavak rövidítése (ultraibolya fény indukálta többdimenziós függőleges elrendezés), és a folyadékkristály molekulák egyenes elrendezését biztosító technológiát jelöl. <sup>2</sup> A fényerő a bemeneti módtól és más képbeállításától függ. A fényerő szintje kissé csökken a termék élettartama alatt. A berendezés fizikai korlátai miatt nem lehet pontosan állandó fényerőt fenntartani. <sup>3</sup> Beleértve a tükröződésmentes AG fóliát elől és az AR fóliát hátul. <sup>4</sup> Hozzávetőleges távolság, amelynél az üvegpanel képes ellenállni a közepébe ejtett 500 grammos vas labda hatásának. <sup>5</sup> Használjon kereskedelmi forgalomban kapható, PC-hez vagy más videós csatlakoztatáshoz való kábelt. A Microsoft PowerPoint, Excel, Windows, OneNote, és Outlook a Microsoft Corporation védjegye vagy bejegyzett védjegye az Egyesült Államokban és más országokban. A Intel, Intel Core és Celeron nevek az Intel Corporation védjegye az Egyesült Államokban és egyéb országokban. A Sempron és az Athlon az Advanced Micro Devices, Inc. védjegyei. Az Adobe, Illustrator és Photoshop az Adobe Systems Incorporated védjegye vagy bejegyzett védjegye az Egyesült Államokban vagy más országokban. Az Apple, iPhone, iPad, Mac és az OS X az Apple Inc. védjegye, az Egyesült Államokban és más országokban bejegyezve. Android and Google Play are trademarks of Google Inc. App Store az Apple Inc. szolgáltatásának védjegye. Az iOS név a Cisco védjegye vagy bejegyzett védjegye az Egyesült Államokban és egyéb országokban, használata licenc alapján történik. Minden egyéb márká és termék név tulajdonosaik védjegye vagy bejegyzett védjegye. A KIALAKÍTÁS ÉS MŰSZAKI JELLEMZŐK ELŐZETES BEJELENTÉS NÉLKÜL IS MEGVÁLTOZTATHATÓK. SHARP's Windows Collaboration Display. 2019 január. Job No. 19531. Minden védjegy az eredeti birtokosok tulajdonában áll. E&OE.